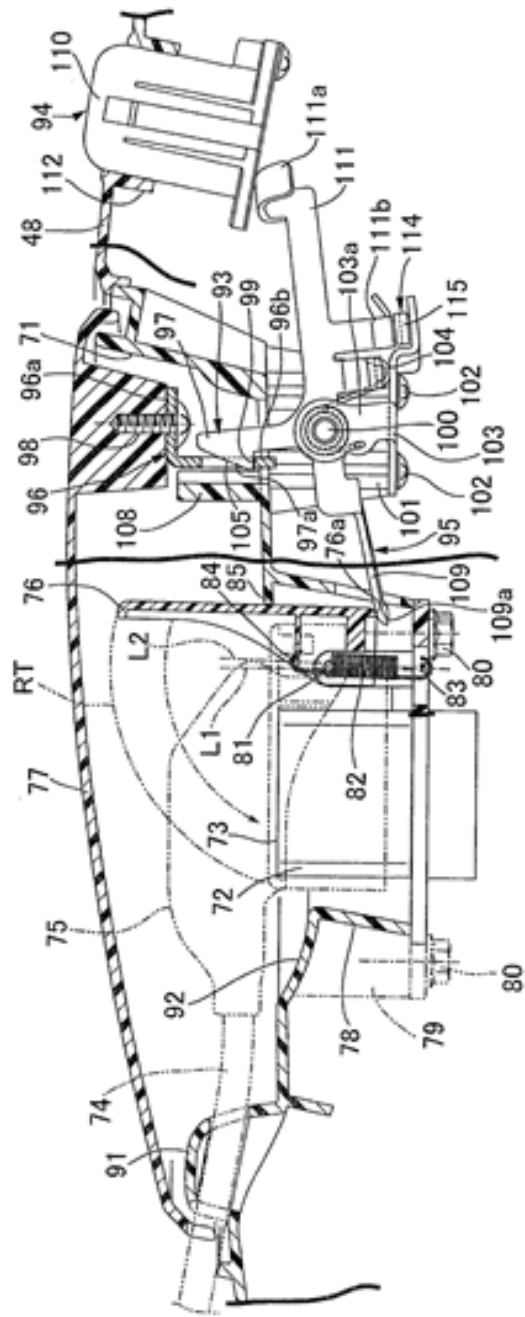


## (12) ประกาศโฆษณาคำขอรับสิทธิบัตรการประดิษฐ์ที่ยื่นผ่านระบบพีซีที

<p>(21) เลขที่คำขอ 1201006787</p> <p>(24) วันที่รับคำขอ 26 ธันวาคม 2555</p> <p>(22) วันที่ยื่นคำขอ 9 มิถุนายน 2554</p>	<p>(51) สัญลักษณ์จำแนกการประดิษฐ์ระหว่างประเทศ Int.Cl.10 B62J 11/00, B60L 11/18</p> <p>(89) เลขที่คำขอพีซีที PCT/JP2011/063260</p>
<p>(31) เลขที่คำขอที่ยื่นครั้งแรก 2010-146192</p> <p>(32) วันที่ยื่นคำขอครั้งแรก 28 มิถุนายน 2553</p> <p>(33) ประเทศที่ยื่นคำขอครั้งแรก ญี่ปุ่น</p>	<p>(71) ผู้ขอรับสิทธิบัตร ฮอนด้า มอเตอร์ โท., แอลทีดี.</p> <p>(72) ผู้ประดิษฐ์ ยามาซิตะ, ยูซากุ และคณะ</p> <p>(74) ตัวแทน นายจักรพรรดิ มงคลสิทธิ์ และ/หรือ นางสาวปรับโยชน์ ศรีกิจจาภรณ์ และ/หรือ นายบุญมา เตชะวณิช และ/หรือ นายต่อพงศ์ โทณะวณิก แห่ง บริษัท สำนักกฎหมาย คำเนิน สมเกียรติ และบุญมา จำกัด อยู่ที่ 719 ถนนสีพระยา แขวงบางรัก เขตบางรัก กรุงเทพฯ 10500</p>
<p>(54) ชื่อที่แสดงถึงการประดิษฐ์</p>	<p>โครงสร้างช่องเพื่อการอัดประจุและยานพาหนะแบบนั่งคร่อม</p>
<p>(57) บทสรุปการประดิษฐ์</p>	<p>ยานพาหนะแบบนั่งคร่อมจะได้รับการจัดให้มีไว้ซึ่งจะได้รับการติดตั้งประกอบไว้พร้อมด้วยโครงสร้างช่องเพื่อการอัดประจุที่ซึ่งช่องเพื่อการอัดประจุจะได้รับการจัดวางไว้อย่างตรงแน่นภายในชอกที่ได้รับการจัดให้มีไว้ในชั้นประกอบผนัง ชั้นส่วนปลายฐานของชั้นประกอบปิดครอบที่ทำให้สามารถปิดช่องเพื่อการอัดประจุนั้นจะได้รับการรองรับอย่างสามารถหมุนรอบแกนได้ไว้ที่ตำแหน่งที่อยู่ใกล้เคียงกับช่องเพื่อการอัดประจุ และฝาปิดที่ทำให้สามารถปิดชอกเพื่อที่จะปิดครอบชั้นประกอบปิดครอบจากภายนอกนั้นจะได้รับการรองรับอย่างสามารถหมุนรอบแกนได้บนชั้นประกอบผนัง ที่ซึ่งวิถีทางเพื่อการครึ่ง (93) จะครึ่งสภาพที่ได้รับการปิดของฝาปิด (77) ในลักษณะที่ตอบสนองกับฝาปิด (77) ที่ได้รับการปิดไว้ วิถีทางเพื่อการปลดออก (94) สามารถปฏิบัติการได้เพื่อที่จะปลดการครึ่งของสภาพที่ได้รับการปิดของฝาปิด (77) โดยวิถีทางเพื่อการครึ่ง (93) และวิถีทางเพื่อการต่อประกบ (95) สามารถปฏิบัติการได้ในลักษณะที่สัมพันธ์กับการปฏิบัติการของวิถีทางเพื่อการครึ่ง (93) เมื่อปิดฝาปิด (77) และทำให้ชั้นประกอบปิดครอบ (76) หมุนรอบแกนเข้าหาทางด้านการปิด ดังนั้นจึงเป็นไปได้ที่จะกันไม่ให้เกิดการล้มการปิดของฝาปิดในขณะที่เดียวกันก็ลดต้นทุนของการปฏิบัติการพื้นผิว เป็นต้น ของชั้นประกอบปิดครอบและฝาปิด</p>



(ข้อถือสิทธิ 9 ข้อ, รูปเขียน 8 รูป)